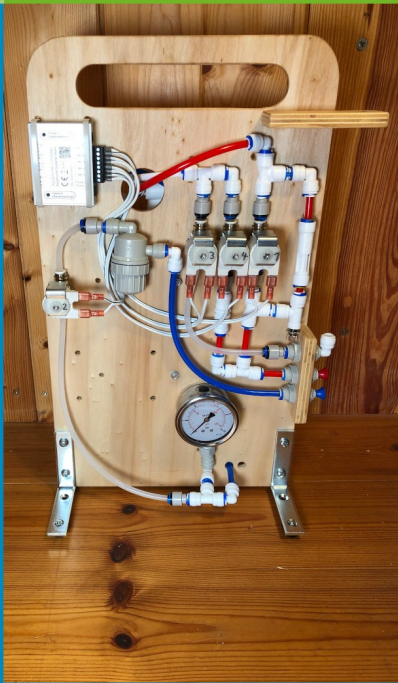


Bauanleitung

Aquamichel® Mini Automatisierung



Für Fragen und Anregungen:

ms@lebendiges-trinkwasser.de

www.lebendiges-trinkwasser.de

Herausgeber:

Aquamichel Ltd. & Co KG

Dr. Michael Scholze

Parkstraße 8

14947 Nuthe-Urstromtal

Deutschland

Registergericht: Amtsgericht Potsdam, HRA 6801 P

Persönlich haftende Gesellschafterin:

Aquamichel Management Ltd.

Clifton House, Office 29, Fitzwilliam Street Lower

Dublin D02XT91, Irland

Firmenregister Irland, Register-Nr.: 606280

Geschäftsleitung: Dr. Michael Scholze

© 2020

Dr. Michael Scholze

Parkstraße 8

14947 Nuthe-Urstromtal

Deutschland

Kein Teil dieses Buchs und der dazugehörigen Videos darf ohne ausdrückliche schriftliche Genehmigung des Herausgebers in irgend einer Form reproduziert oder unter Verwendung elektronischer Systeme verbreitet, verarbeitet oder vervielfältigt werden.

Die in diesem Buch veröffentlichten Empfehlungen und Ratschläge wurden vom Autor und Herausgeber mit größter Sorgfalt erarbeitet, geprüft und über einen längeren Zeitraum selber angewendet. Eine Garantie kann dennoch nicht übernommen werden. Jede Anwendung erfolgt im Rahmen der Eigenverantwortlichkeit auf eigenes Risiko. Ebenso ist die Haftung des Autors oder Herausgebers für Personen-, Sach- und Vermögensschäden ausgeschlossen.

Inhaltsverzeichnis

Einführung.....	4
Bauanleitung.....	4
Materialliste.....	5
1.) Aquamichel Mini – Teilesatz zum selber bauen.....	5
2.) Aquamichel Mini – Automatisierungs Set.....	5
3.) Montagematerial.....	5
Bohrplan.....	7

Einführung

Die manuell betriebene Osmoseanlage Aquamichel Mini kann mit dem Aquamichel Controller II zu einer vollautomatischen Osmoseanlage erweitert werden. Die eigentliche Bauanleitung ist ein Video. Nachfolgend finden sich ergänzend zu diesem Video weitere Informationen.

Bauanleitung

Die Videoanleitung zeigt an einem Beispiel, wie so eine Automatisierung des Aquamichel Mini durchgeführt werden kann:

<https://youtu.be/Qi4LdPJk8tw>

Videoanleitung für den Bau des Aquastop Sensors:

https://youtu.be/Khs_BwR_csk

Materialliste

Um so einen automatisierten Aquamichel Mini zu bauen benötigt man:

1.) Aquamichel Mini – Teilesset zum selber bauen

<https://www.lebendiges-trinkwasser.shop/shop/aquamichel-mini-teilesset/>

2.) Aquamichel Mini – Automatisierungs Set

Dieses Automatisierungs Set enthält alle wasserführenden Bauteile und alles was für die elektrische Installation nötig ist.

<https://www.lebendiges-trinkwasser.shop/shop/aquamichel-mini-automatisierungs-set/>

3.) Montagematerial

Weil sehr viele Arten des Aufbaus möglich sind, gibt es für das Montagematerial kein eigenes Set.

Wenn man den automatisierten Aquamichel Mini genau so aufbauen möchte, wie es im o.g. Video gezeigt wird, benötigt man zusätzlich folgendes Montagematerial, welches im Baumarkt erhältlich sein sollte:

Anzahl	Bezeichnung	Bemerkung
4	Linsenkopfschraube M5x20mm	Befestigung der Fußwinkel
2	Linsenkopfschraube M5x18mm	Befestigung der Clipse für das Membrangehäuse
4	Linsenkopfschraube M4x8mm	Befestigung der Gummifüße am Fußwinkel
4	Senkkopf Holzschraube M3x25mm	Befestigung der beiden Holzleisten auf der Montageplatte
8	Blechschauben, Linsenkopf 2,9x13mm	Befestigung der Magnetventile
6	Sechskantmutter M5	
4	Sechskantmutter M4	
2	Unterlegscheiben M5	
1	Kabelbinder 203x3,6mm	Befestigung Schmutzfängersieb.
4	Kabelbinder 100x2,6	Befestigung Manometer und Schläuche
2	Kabelbinder 280x4,5	Befestigung Aquamichel Controller II
4	Gummifuß 20 x 9 mm M4	Für den Fuß. https://amzn.to/3eBJj8t (Werbung)
4	Treppenwinkel schwer, 80 x 80 x 5mm	Für den Fuß. https://www.pegnitz- schrauben.de/ Treppenwinkel-schwer- 80-x-80-x-5-blau-verzinkt
1	Sperrholzplatte 480 x 270 x 8mm	Montageplatte
2	Sperrholzplatte 100 x 36 x 12mm	Montageleisten

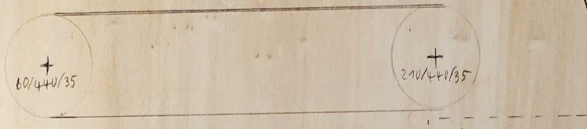
Bohrplan

Die Abbildung auf der nächsten Seite zeigt wo auf der Montageplatte welche Löcher gebohrt werden müssen. Die Zahlenangaben sind so zu verstehen:

- Alle Angaben in Millimeter, bezogen auf die Bohrlochmitte.
- Jedes Bohrloch wird durch 3 Zahlen beschrieben, die durch einen Schrägstrich getrennt sind.
- Die Erste Zahl ist der Abstand des Bohrloches vom linken Plattenrand
- Die zweite Zahl ist der Abstand des Bohrloches vom unteren Plattenrand.
- Die dritte Zahl ist der Durchmesser des Bohrloches.

Hinweis: Diese Abbildung ist nur eine behelfsmäßige Zeichnung. Es gibt auch eine professionelle technische Zeichnung / Bohrplan der Montageplatte. Diese kann auf unserer Webseite als PDF herunter geladen werden:

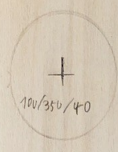
<https://www.lebendiges-trinkwasser.de/am-mini-automatisierung-service/>



8/441/5,5
53/442/5,5

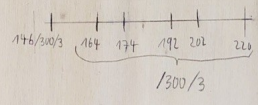
220/444/3
250/444/3

8/340/5,5
53/340/5,5



146/378/5,5
202/380/5,5
220/380/5,5
146/360/5,5

70/290/5,5
103/290/5,5



10/250/3
28/250/3
55/260/5,5
735/260/5,5
295/260/5,5

82/18/7

31/177/6
55/150/5,5
135/150/5,5

264/200/3
295/150/5,5

25/18/17
50/18/17
75/18/17

31/120/6
112/120/6

264/120/3

10/67/6

165/75/5,5
180/75/5,5
260/67/6

10/24/6

165/52/5,5
180/52/5,5
200/30/10
285/30/10
260/24/6